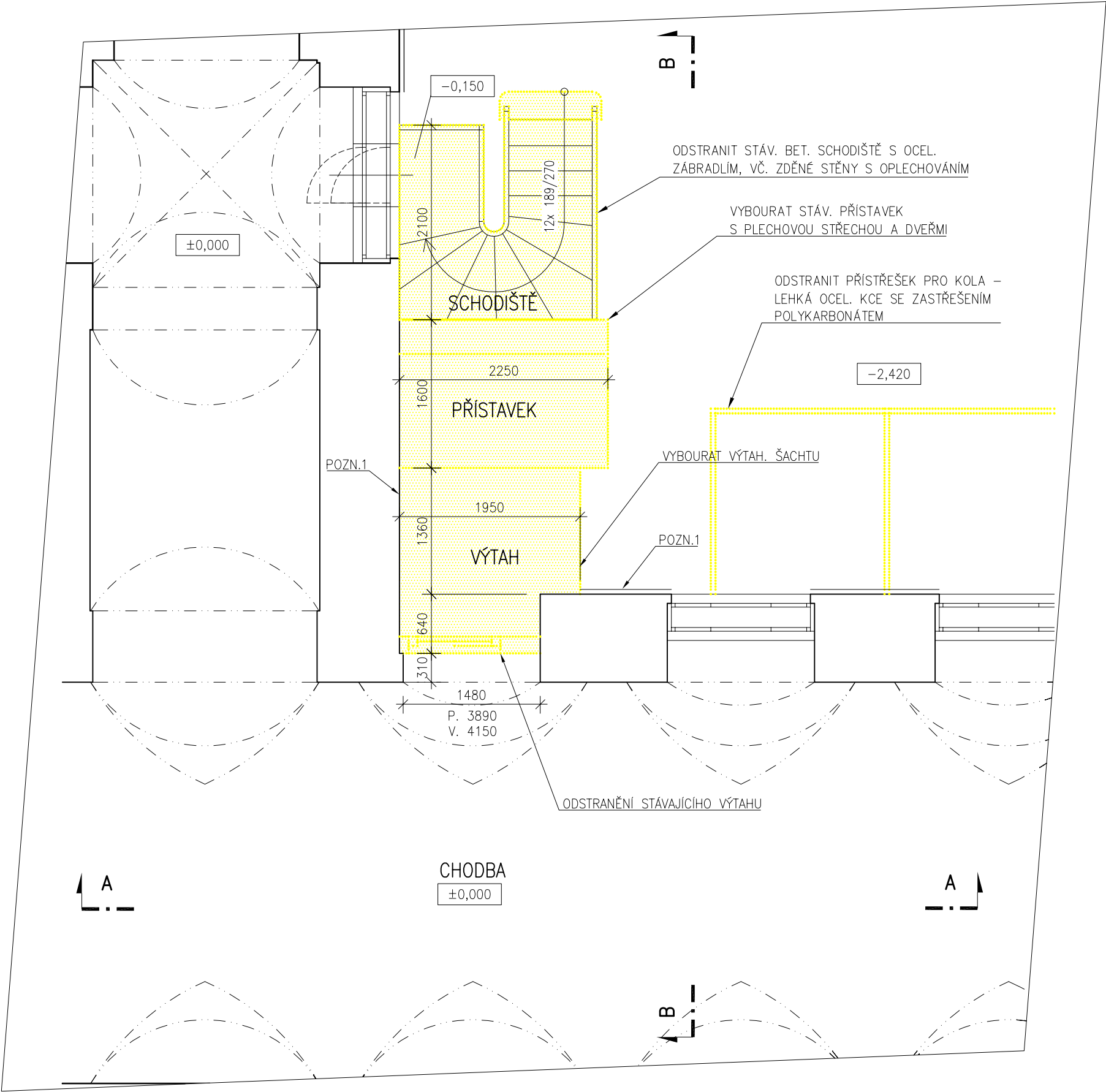


FFUK – REVITALIZACE PARTERU

PŮDORYS 1.NP – BOURACÍ PRÁCE

POZNÁMKY:

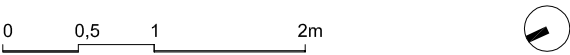
- V PŘÍPADĚ NESROVNALOSTI MEZI JEDNOTLIVÝMI ČÁSTMI DOKUMENTACE PLATÍ:
 - a. VÝKRESY DETAILNĚJŠÍHO MĚŘÍTKA MAJÍ PŘEDNOST PŘED VÝKRESY MENŠÍHO MĚŘÍTKA
 - b. TEXTOVÁ URČENÍ MAJÍ PŘEDNOST PŘED VÝKRESY
- 1. PŮVODNÍ KERAMICKÝ OBKLAD FASÁDY JE NUTNÉ ZACHOVAT V MAXIMÁLNÍ MOŽNÉ MÍŘE. VENKOVNÍ BOURANÉ PRVKY NA DVOŘE (SCHODIŠTĚ, PŘÍSTŘEŠEK, PŘÍSTAVEK A VÝTAHOVÁ ŠACHTA) JE NUTNÉ V MÍSTĚ NAPOJENÍ NA FASÁDU S OBKLADEM ROZEBÍRAT ŠETRNĚ.



TABULKA MÍSTNOSTÍ		
OZNAČ.	PLOCHA [m²]	PODLAHA
SCHODIŠTĚ	4,61	–
PŘÍSTAVEK	3,60	–
VÝTAH	3,35	–

LEGENDA HMOT :

- STÁVAJÍCÍ KONSTRUKCE
- BOURACÍ PRÁCE VE ZDĚNÝCH KONSTRUKCÍCH
- ODSTRANĚNÁ NÁŠLAPNÁ VRSTVA PODLAHY
- BOURANÁ NOSNÁ KCE STROPU VČETNĚ SKLADBY PODLAHY



REVITALIZACE PARTERU
HLAVNÍ BUDOVY FFUK
VÝTAH PRO BEZBARIÉROVÉ
PROPOJENÍ BUDOVY

Místo stavby:

Náměstí Jana Palacha 2
116 38, Praha 1

Investor:



Univerzita Karlova
Filozofická fakulta
Náměstí Jana Palacha 2
116 38, Praha 1
IČ: 002 162 08

Kontaktní osoba:

Ing. Jan Pospíchal

Stupeň PD:

DZS

Architekt:



G.L.Architekti s.r.o.
Bieblova 21
150 00, Praha 5

Část:

F1.1. ARCHITEKTONICKÉ A
STAVEBNĚ TECHNICKÉ ŘEŠENÍ

Výkres:

PŮDORYS 1.NP - BOURACÍ PRÁCE

Měřítko:

1:50

Datum:

11/2013

Paré:

Výkres č.:

.1101